

# Anlage 1

## **Granit-Steinbruch Rauhenberg – Kurzbeschreibung des Vorhabens**

Die Firma Fahrner Bauunternehmung GmbH plant im Landkreis Regensburg auf dem Flurstück 157 der Gemarkung Forstmühler Forst der Gemeinde Wiesent auf einer Fläche von 12,3 ha einen Steinbruch zum Granitabbau im Tagebau mittels Bohr- und Sprengarbeiten zu errichten. Das Abbaugelände befindet sich auf dem nördlichen Gipfelplateau des Rauhenbergs und erstreckt sich über eine Höhe von ca. 440 m bis 460 m NN.

Die Gewinnung des anstehenden Granits erfolgt auf zwei Sohlen von Nord nach Süd entlang einer Ost-West-Achse. Durch die Abbaurichtung ist gewährleistet, dass die Erschütterungswirkung in Richtung nächstgelegener Wohnbebauung am geringsten ausgeprägt ist. Dies wurde durch ein sprengtechnisches Gutachten bestätigt. Pro Monat wurde dabei von ca. 2 - 3 Sprengungen ausgegangen. Die Sprengungen erfolgen durch einen externen Dienstleister, wodurch keine Sprengmittel im Steinbruch gelagert werden.

Die jährliche Abbaumenge beträgt ca. 75.000 m<sup>3</sup> bzw. 200.000 t.

Das gewonnene Rohmaterial wird in einer mobilen Aufbereitungsanlage zerkleinert und fraktioniert und anschließend direkt auf Kunden-LKWs verladen oder auf Fertigprodukthalden zwischengelagert.

Die Zuwegung zum Steinbruch erfolgt aus nordöstlicher Richtung über die R42 und der bestehenden Forststraße. Letztere wird durch Ausweichstellen ausgebaut und am Übergang zur R42 auf einer Länge von ca. 100 m asphaltiert.

Der Beginn des Vorhabens ist für das Jahr 2019 geplant und beginnt mit der Rodung einer Teilfläche von ca. 5,5 ha. Zeitlich gesehen ist das Vorhaben in vier Rodungsabschnitten (10 Jahre) und fünf Abschnitten zur Abraumabtragung und Gewinnung (26 Jahre) untergliedert.

Die potentiellen Auswirkungen des Vorhabens wurden vorab durch diverse Gutachten diskutiert und bewertet:

Gemäß dem **Immissionsschutztechnischen Gutachten** sind auch bei konservativen Annahmen keine Grenzwertüberschreitungen der Gesamtbelastung der TA Luft durch die geplante Betriebsführung zu erwarten. Die Staubunterdrückung erfolgt durch Wassernebel über den Bereichen mit der potentiell höchsten Staubentwicklung (z.B. Übergabestellen). Die errechnete Belastung durch Quarzstaub liegt um das 50-fach unter dem bekannt gegebenen Richtwert. Somit entsteht keine relevante Quarzstaubbelastung.

Gneise, Granite und Ganggesteine im ostbayerischen Grundgebirge besitzen meist eine natürlich begründete erhöhte Radioaktivität, die sich durch eine höhere Radonkonzentration in der Bodenluft äußert. Durch den Abbau sind keine Gefahren der Bevölkerung durch Radon zu besorgen, da im Untergrund keine Überdeckung mit abdichtenden Tonschichten vorhanden ist und Radon aufgrund

seiner hochmobilen Eigenschaften aus den Klüften im Granit austritt und somit sich nicht ansammeln kann. Durch den Granitabbau wird weder die Bildung noch die Freisetzung von Radon verstärkt.

Das **sprengtechnische Gutachten** belegt, dass die maximalen Werte der Sprengschütterungen weit unter den Richtwerten nach den einschlägigen DIN-Normen liegen werden und daher keine Auswirkungen auf die Bevölkerung zu besorgen ist. Durch die Lärmprognose wurde berechnet, dass keine Grenzwertüberschreitungen zu erwarten sind. Somit steht der Steinbruch in keinem Konflikt mit dem Anspruch der Nachbarschaft auf Schutz vor schädlichen Umwelteinwirkungen durch anlagenbezogene Lärmimmissionen.

Die Auswirkungen auf die hydrogeologischen Belange wurden in einem **Hydrogeologischen Gutachten** bearbeitet. Durch das Vorhaben wird es zu einer natürlichen Verlagerung von vier Wasseraustrittsstellen um den Steinbruch kommen. Anfallendes Schicht- und Oberflächenwasser, das sich im Steinbruch in einem Pumpensumpf sammelt, wird über ein externes Absetzbecken von Trübstoffen gereinigt und gedrosselt über offene Grabensysteme dem Augraben zugeführt. Auf den Moosgraben sind durch das Vorhaben keine Auswirkungen zu erwarten. Durch die Wasserhaltung bzw. -ableitung über den Augraben ist eine negative Auswirkung auf die Wasserversorgung Ammerlohe ebenfalls auszuschließen. Auf die Wiesent, als nächstgelegenes Fließgewässer nach Wasserrahmenrichtlinie (WRRL) wird kein Einfluss genommen.

Eine Horizontalbohrung durch die Ostflanke des Rauhenbergs garantiert auch nach Betriebseinstellung die selbstständige (ohne Pumpentechnik) Ableitung des anfallenden Wassers ausschließlich in Richtung Augraben. Die Menge des anfallenden Wassers wird dabei gesteuert über Niederschlag und Verdunstung. Durch das Anlegen von, der Ablaufleitung vorgelagerten Absetzbecken, die auch nach Stilllegung des Steinbruchs erhalten bleiben, können sich mitgeführte Trübstoffe auch langfristig absetzen und das Wasser kann trübungsfrei dem Augraben zufließen. Die umliegenden namenlosen Wasseraustrittsstellen (Nr. 1 - 4) werden somit nach Abbauende auf den tieferliegenden Bereichen verbleiben.

Die artenschutzfachlichen Auswirkungen wurden in einer **speziellen artenschutzrechtlichen Prüfung** (saP) ermittelt. Es fanden Kartierungen von Vögeln, Säugetieren, Reptilien und Amphibien statt. Im Zuge der Kartierungen wurden einige Tierarten nachgewiesen, für die es zu Beeinträchtigungen durch den Abbau kommen kann. Um ein Schädigungs-, Störungs- und Tötungsverbot der Arten auszuschließen, wurden entsprechende Maßnahmen zur Vermeidung, sowie vorgezogene Ausgleichsmaßnahmen (CEF-Maßnahmen) festgesetzt. Unter Beachtung aller Vermeidungs- und CEF-Maßnahmen sind Verbotstatbestände für die prüfungsrelevanten Arten auszuschließen.

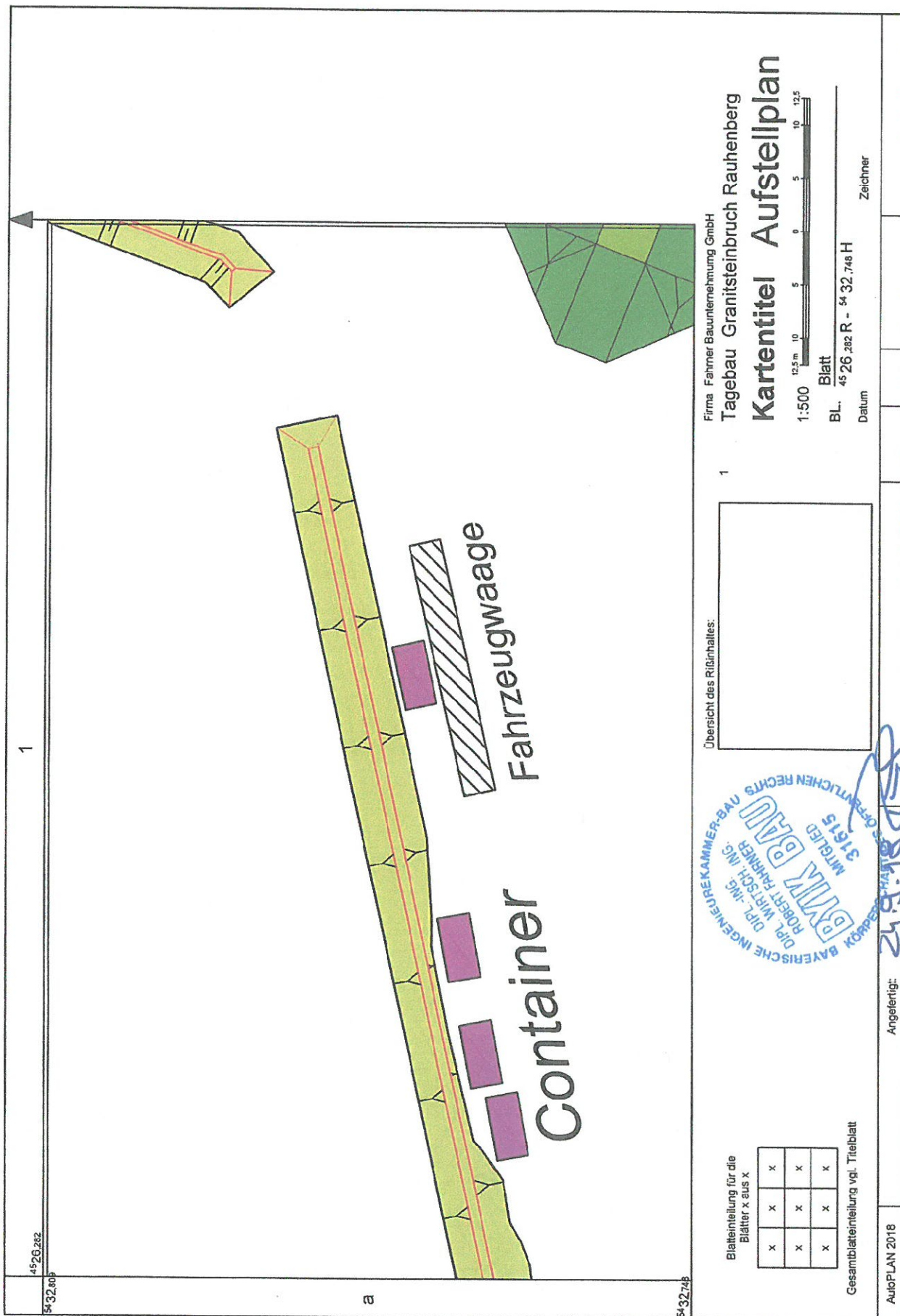
Die naturschutzfachliche Eingriffs- und Ausgleichsbilanzierung wurde in einem **Landschaftspflegerischen Begleitplan (LBP)** abgehandelt. Die Ermittlung der Ausgleichs- und Ersatzmaßnahmen (Kompensationsmaßnahmen) erfolgte nach den Vorgaben der Bayerischen Kompensationsverordnung und in Abstimmung mit der zuständigen Unteren Naturschutzbehörde. Die festgelegten Ausgleichsmaßnahmen erfolgen zum Teil im Steinbruchbereich nach Beendigung des Abbaus. Weitere externe Ausgleichsmaßnahmen wurden in Abstimmung mit der Unteren Naturschutzbehörde und dem Forstbetrieb von Thurn & Taxis im Umfeld des Steinbruchs geplant. Mit der Durchführung der Vermeidungsmaßnahmen sowie den Ausgleichs- und Ersatzmaßnahmen können die zu erwartenden Beeinträchtigungen des Naturhaushalts kompensiert werden.

Aufgrund der Überschreitung von 10 ha Rodungsfläche wurde für das Vorhaben eine **Umweltverträglichkeitsprüfung (UVP)** durchgeführt.

Im Rahmen dieser UVP wurden verschiedene Alternativen zum geplanten Vorhaben am Rauhenberg geprüft. Der Vergleich ergab dabei eine durchweg positive Einschätzung des geplanten Steinbruchs am Rauhenberg. Im Zuge der UVP wurden zunächst die betroffenen Schutzgüter festgestellt und die Auswirkungen des Vorhabens auf diese geprüft unter Einbeziehung der in der saP und dem LBP festgesetzten Vermeidungs-/ Verminderungsmaßnahmen, CEF-Maßnahmen, sowie der Kompensationsmaßnahmen. Unter Berücksichtigung dieser Maßnahmen ist von einer Umweltverträglichkeit des Vorhabens auszugehen.

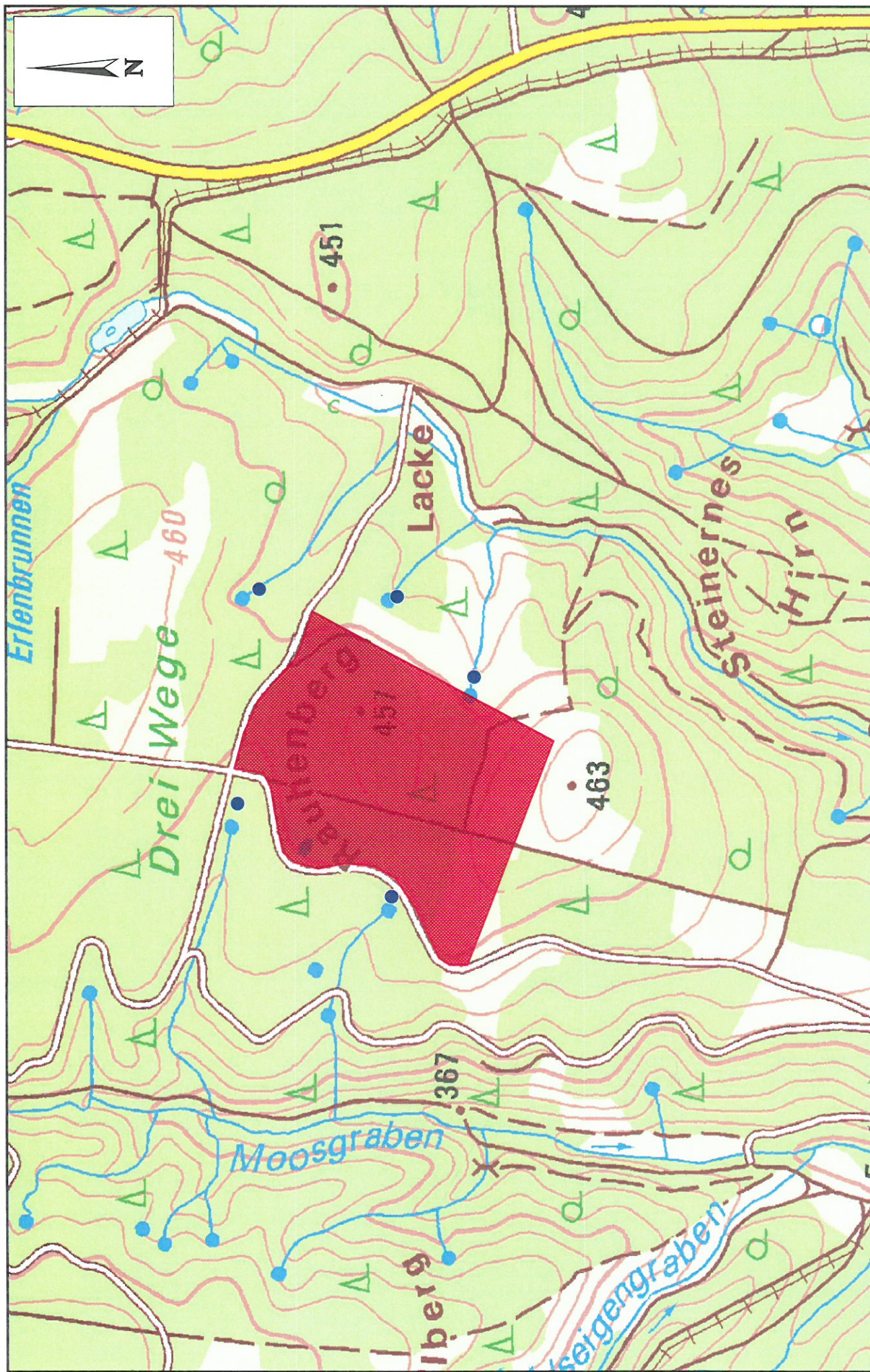
Im Rahmen der vorhergehenden Raumverträglichkeitsstudie (OPUS 2016: Granit-Steinbruch am Rauhenberg bei Wiesent Landkreis Regensburg; Teil A: Raumverträglichkeitsstudie) wurde eine **Alternativenprüfung** durchgeführt. Zusammenfassend wurde eine durchweg positive Bewertung des geplanten Granitsteinbruchs am Rauhenberg herausgearbeitet. Der geplante Granit-Steinbruch basiert auf einem qualitativ hochwertigen Vorkommen, hat eine verkehrsgünstige Lage und liegt nahe zu den zukünftigen Bedarfsorten.





BYM KAMMER-BAU  
MITGLIED 31615  
DPL-ING. ROBERT FAHRNER  
DPL-ING. WILFRIED  
BAYERISCHE INGENIEURKAMMER FÜR BAUINGENIEURWESEN





## **Detaillageplan, Maßstab 1 : 5 000**

(In rot markiert: Umriss des geplanten Steinbruchs;  
in dunkelblau: Wasseraustritte an den Flanken laut Einmessung Frühjahr 2019)

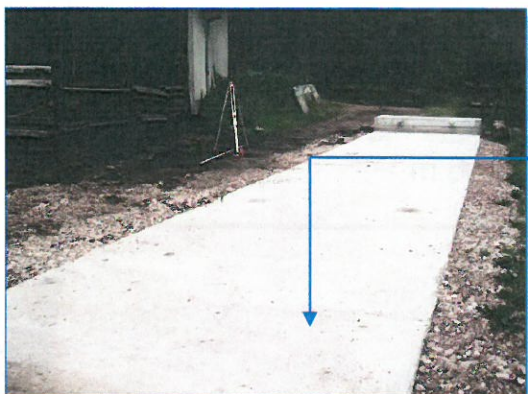
Projekt:Granit-Steinbruch Rauhenberg, Antragsteller: Fahrner Bauunternehmung GmbH

Gezeichnet: L. Anetzberger; Datum: 28.03.2019



# FLEXIBLE

## Betonmontage „Die Flexible“



### AUFLAGER- BETONPLATTE

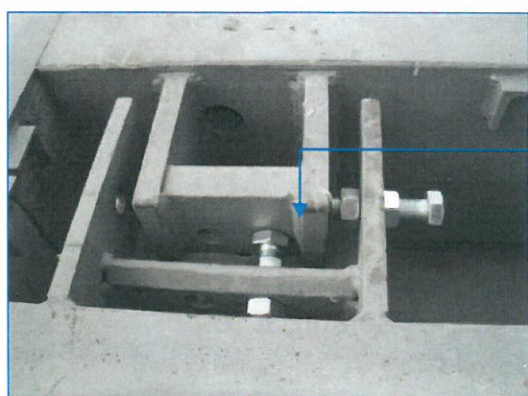
bauseits zu  
erstellen

### AUFFAHR- RAMPEN

bauseits zu  
erstellen



### Nivellierung



Verbindung  
zwischen den  
Brückenmodulen



durch die **MODULBAUWEISE** von **FUNDAMENT** und **BRÜCKEN** kann die komplette Waage in sehr **KURZER ZEIT** **MONTIERT** werden.





# FLEXIBLE

## TECHNISCHE DATEN

Brückengröße Länge x Breite	Wägebereiche	Ziffern- schritte	Länge der Brückenmodule	Anzahl Wägezellen
12 x 3 m	50.000 kg	20 kg	6 m	6
18 x 3 m	60.000 kg			8
24 x 3 m	60.000 kg			10

- Eichfähig nach PTB, Genauigkeitsklasse (III)

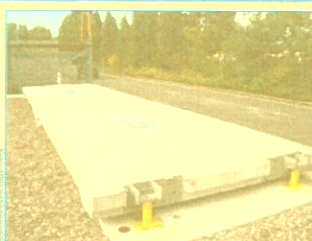
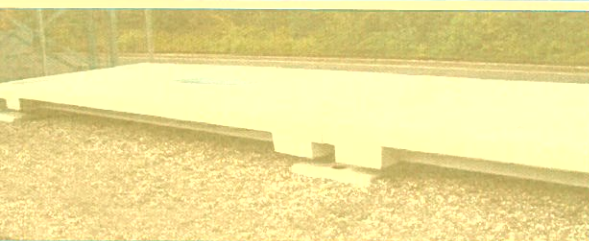
Druckwägezellen gemäß CE-Richtlinien sowie  
 OIML-Empfehlungen



Auch andere **WÄGEBEREICHE** und **ZIFFERNSCHRITTE** lieferbar, z.B. Ausführung als Zwei-Bereichs-Waagen mit Zifferschnitten von 10 kg bis Wägebereich 30.000 kg, darüber hinaus mit 20 kg Zifferschnitt.

Bemessung nach DIN 8119, Brückenklasse 60

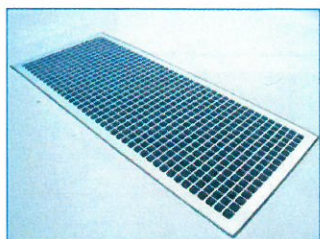
**TRAGFÄHIGKEIT** der mittigen Abdeckplatte und der mittigen Deckschicht der Brückenmodule beträgt max. 2,5 t. Längs ohne Probleme mit Lkw befahrbar (50t / 60t siehe Wägebereiche).





# FLEXIBLE

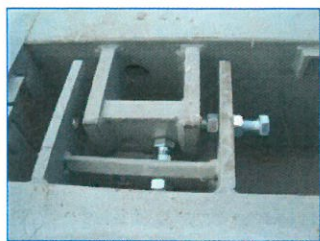
Straßenfahrzeug-Segmentwaage ist wegen der besonderen Bauform nur längs-, nicht querüberfahrbar!



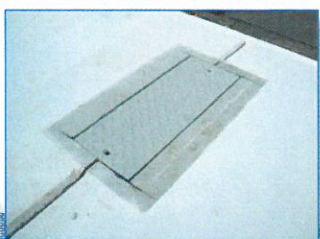
Ausführung als Spurwaage, mit abnehmbarer **ABDECKPLATTE** pro Brückensegment



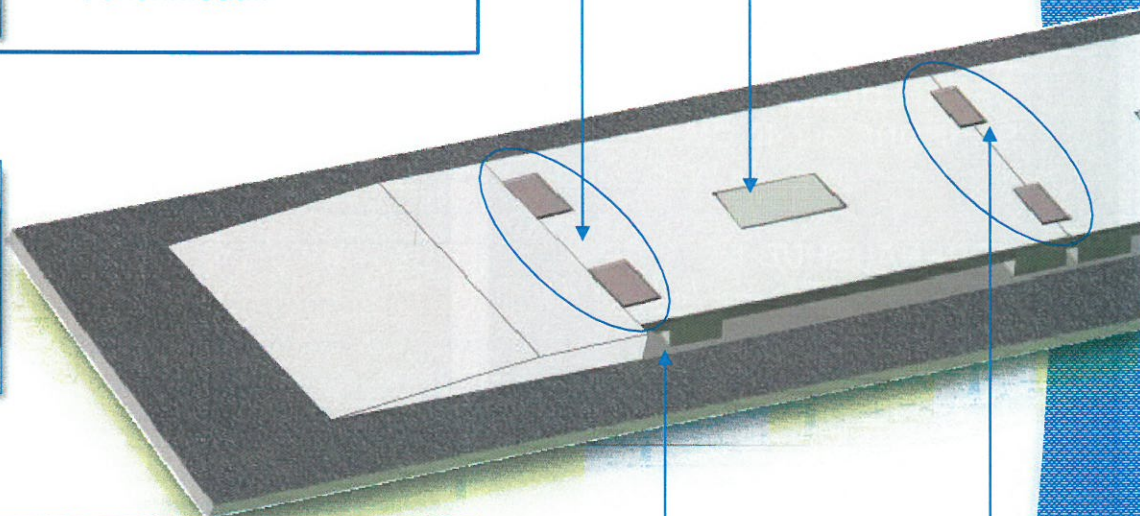
zwei zusätzliche **REINIGUNGS-ÖFFNUNGEN** pro Brückenmodul.



Ausführung mit analogen oder modernen, digitalen **WÄGEZELLEN** (Option)



stirnseitig eingebauten **ABDECKUNGEN** pro Brückenmodul (Zugang in der Wägezellen)

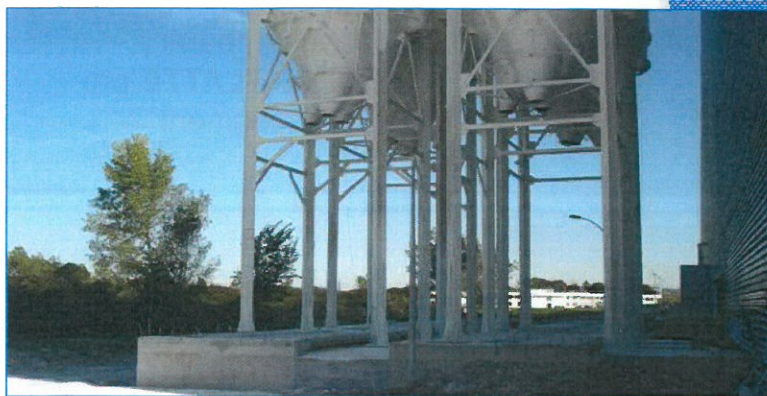




# FLEXIBLE

mit Stahlbetonmodulbrücken in KASSETTENBAUWEISE

- ✓ Geeignet für Einbau in **HALLEN**, **UNTER SILOS** und für sonstige **SCHWIERIGE EINBAUSITUATIONEN**



- ✓ **ÜBERFLURAUFGSTELLUNG:**  
**BAUHÖHE** nur 40 CM  
(Waagenbrücke mit Wägezellen)



- ✓ **BODENAUSHUB** für  
Fundamentplatte zur Auflage der  
Wägezellen = 40 cm (ist  
teilweise im Boden versenkt)

- ✓ **SUPERFLACHE STAHL-  
BETON-SEGMENT-WAAGE** mit  
Stahlbetonmodulbrücken in  
Kassettenbauweise

- ✓ aus hochwertigem Beton C50/60  
mit **HOHER FROST-** und  
**TAUSALZBESTÄNDIGKEIT**





# FLEXIBLE

## SUPERFLACHE Stahl-Beton-Segment-Waage



✓ **SUPERFLACHE BAUWEISE**, daher auch geeignet für **BESONDERE / SCHWIERIGE** Einbausituationen!

✓ **GÜNSTIGER PREIS** durch durchdachte Konstruktion

✓ Wägezellen leicht zugänglich durch abnehmbare Abdeckungen. Für leichte Wartung und Reinigung



✓ Zur Aufstellung Überflur mit

**DURCHGEHENDER BAUSEITIGER ORTBETON-FUNDAMENTPLATTE UND AUFFAHRAMPEN**

✓ Ausführung als **SPURWAAGE**, mit abnehmbarer Abdeckplatte pro Brückensegment



**KOSTENOPTIMIERTER TRANSPORT**

✓ durch Modulbauweise der Stahlbetonbrücken,

✓ dadurch günstige Anlieferung.

✓ Sparen Sie Kosten auch bei den Hebezeugen durch geringe Eigengewichte der Komponenten.

**Die Waage ist grundsätzlich nicht querüberfahrbar !**





# FLEXIBLE

Straßenfahrzeugwaage zur Aufstellung  
Über- und Unterflur



Warum Flexible?

Weil man diese Waage nahezu überall  
aufstellen & installieren kann.

Eben eine „**FLEXIBLE**“ Waage.





# FLEXIBLE

schnelle MONTAGE durch Fertigteil-Modulbauweise

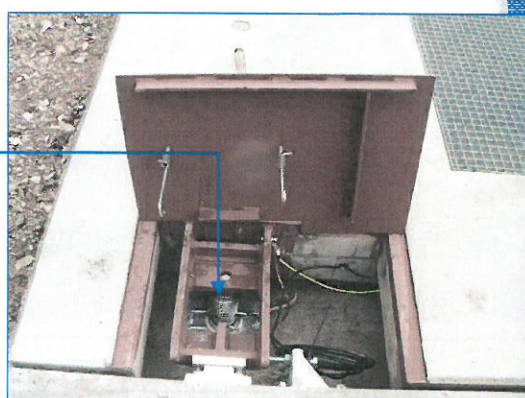


Anbringen der  
**WÄGEZELLEN-  
DUMMIES** zur  
Aufnahme der  
Brückenmodule

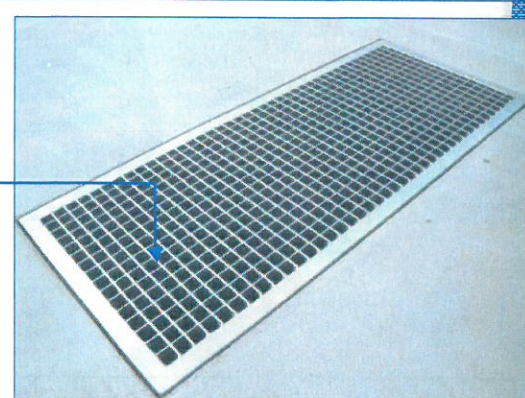


## EINBAU WÄGEZELLEN

Ausführung mit  
**ANALOGEN  
oder  
DIGITALEN  
moderne  
WÄGEZELLEN**  
(Option)



Feuerverzinkte  
Stahleinbauteile  
z.B. Mittlere  
Abdeckplatte  
(Option)



## Leicht zu WARTEN und zu REINIGEN

Einfacher Wartungs- und Reinigungszugang durch Entfernen der stirnseitig eingebauten Abdeckungen und zwei zusätzliche Reinigungsöffnungen pro Brückenmodul.





## Optionen:



✓ Brückenausführung mit seitlicher **AUFBORDUNG**

✓ Optionale Aufstellung Unterflur mit Fertigteilbetonfundament oder bauseitigem Ortbetonfundament.



✓ Mit einer Einbautiefe von nur 65 cm ist die Flexible auch in Unterflurausführung hervorragend geeignet für kritische Einbausituationen, die eine geringe Einbautiefe fordern.



Jegliches **ZUBEHÖR / EXTRAS** für Fahrzeugwaagen wie:

Waagendrucker, Wäge-indikatoren, Wägesoftware, Funkfernbedienung, Wäge APP, Fahrer-Selbstbedienterminals, Verkehrsleitsysteme (Ampeln, Schranken), Kartenleser, Fernanzeigen...

-Technische Änderungen vorbehalten



Pfister Waagen Bilanciai GmbH  
 Linker Kreuthweg 9  
 D-86444 Affing-Mühlhausen

Tel: 08207/95899-0  
 Fax: 08207/95899-29  
 E-Mail: sales@pfisterwaagen.de

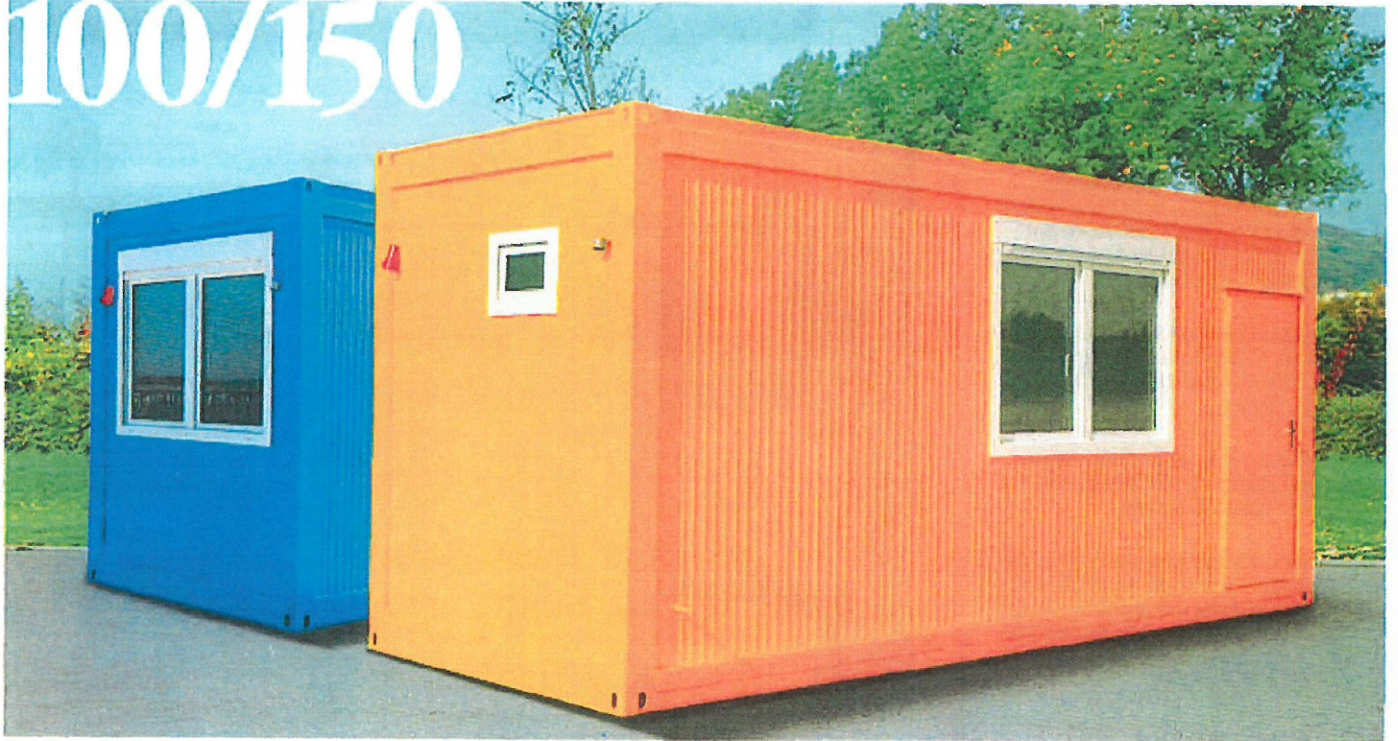
Pfister Waagen Bilanciai GmbH  
 Software-Hotline +49 8207 95899 77





# KNAUSS Kombi-Kabinen

100/150



Die superwirtschaftlichen Zwei sind einfach gut!

Dem Fortschritt ein Zuhause!

**KNAUSS**



# KNAUSS Kombi-Kabinen 100 und 150. Die besonders günstigen Gelegenheiten, Raum zu gewinnen!

**Die Kombi-Kabinen 100 und 150 sind für Sie KNAUSSergewöhnlich interessant, denn ...**

... sie verbinden als **praxisbewährte Basiskomponenten** im modernen KNAUSS Raum-System **Funktionalität und Fortschritt** unter einem Dach. Und das zu Preisen, die sich sehen lassen können.

... sie setzen sich **flexibel** an Ort und Stelle für Sie ein. So **individuell**, wie Sie es von einem KNAUSS Raum-System mit Recht erwarten können.

... sie bieten mit ihrem **breiten Anwendungsspektrum** für Ihren Zweck wahrscheinlich genau das Richtige.

... sie sind dank des bundesweit ausgebauten KNAUSS Vertriebsnetzes **sofort verfügbar**. So können Sie sicher sein, daß die Kombi-Kabinen 100 und 150 nicht nur **besonders wirtschaftlich**, sondern außerdem äußerst **schnell erhältlich** sind.

... die Kombi-Kabine 100 ist mit den **Gardemaßen 10' und 20'** für viele Raumprobleme die **Top-Lösung nach KNAUSS-Maß**.

... die KNAUSS Kombi-Kabine 150 bietet **viele interessante Ausstattungsvarianten**. Gerade im **Sanitärbereich** überrascht sie durch ihre **erstaunliche Vielfalt**.

... sie sind, wie alle KNAUSS Kombi-Kabinen, TÜV „Baumuster geprüft“.





# Die KNAUSS Kombi-Kabinen 100 und 150 haben auf jede Raumfrage die passende Antwort parat!

**In welchem Anwendungsbereich werden sie erfolgreich eingesetzt?**

Die KNAUSS Kombi-Kabinen 100 und 150 schaffen dort Raum, wo blitzschnell besonders wirtschaftliche und platzsparende Raumlösungen gefragt sind. Dabei können sie in folgenden Hauptrollen für Sie glänzen: Trocken-, Umkleide-, Pausen- und Besprechungsraum, Unterkunft und Werkstatt.

**Wie unterscheiden sich die KNAUSS Kombi-Kabinen 100 und 150 voneinander?**

In der Stapelbarkeit sind die Kombi-Kabinen identisch. Sie sind beide einfach stapelbar, d. h. eine Kombi-Kabine und eine Zusatz-Kabine. Lediglich in der Ausführung unterscheiden sich die beiden besonders wirtschaftlichen Vertreter aus dem vielseitigen KNAUSS Raum-System voneinander.

**Was hat die KNAUSS Kombi-Kabine 150 im Sanitärbereich alles zu bieten?**

Sie ist lieferbar mit allem, was dazugehört. Vom Porzellan-Waschbecken, Spiegel, PVC-Ablage, Seifenschale, WC mit Spülkasten, Abwasserentlüftung, Kaltwasserentlüftung, Druckminderventil mit Manometer bis hin zur Kunststoffdusche – die Kombi-Kabine 150 macht's möglich. In Sachen Sanitär profitieren Sie vom praktischen Komplett-Programm mit vielen interessanten KNAUSS-Variationen.

**Was spricht neben der interessanten Grundausstattung noch für die beiden Kombi-Kabinen?**

**Rahmen:** Elektrisch verschweißte selbsttragende Stahlrahmenkonstruktion aus Hohl- und Walzprofilen, integrierten Regenrinnen und Regenfallrohren.

**Isolierung:** Außenverkleidung aus sendimierverzinktem Trapezprofil-Stahlblech auf Holzfachwerkkonstruktion, Innenverkleidung mit beidseitig melaminharzbeschichteten Platten.

**Dach:** Flachdach mit Dachhaut aus sendimierverzinktem Stahlblech, in Langbahnen erlegt, Stöße gefalzt. Decke aus hellen Dämmpaneelen.

**Boden:** PVC-Bodenbelag, heiß verschweißt, Platte 22 mm, Blindboden aus sendimierverzinktem Stahlblech.

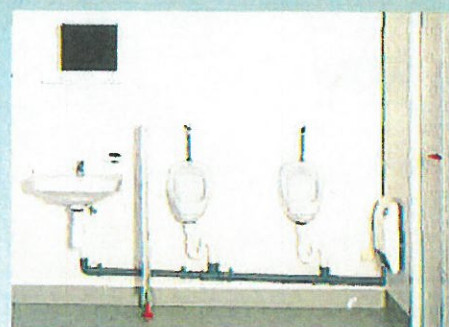
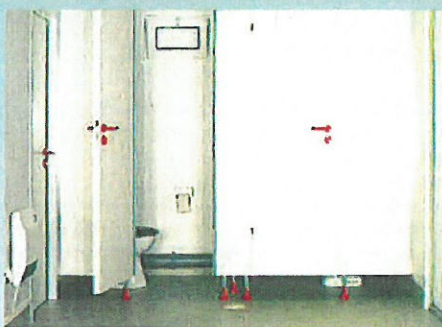
**Isolierung:** Wände und Boden mit Mineralwolle isoliert.

**Wärmedämmung:** Boden: 0,61 W/m<sup>2</sup>K

Wände: 0,65 W/m<sup>2</sup>K

Dach: 0,31 W/m<sup>2</sup>K

**lackierung:** Rahmen und Aufbau in RAL 7032.



**Wann sollten Sie sich für die KNAUSS Kombi-Kabinen 100 und 150 interessieren?**

Immer öfter, denn superwirtschaftliche und besonders praktische Raumlösungen sind heute gefragter denn je.



Dem Fortschritt ein Zuhause'

**KNAUSS**



5 Beispiele von Hunderten.  
Die KNAUSS Kombi-Kabinen 100 und 150 zeigen,  
wie man Funktionalität und Lebensqualität  
auf den Punkt bringt.

	<p>Art.-Nr. 01.206.001 Maße: 6058 x 2438 x 2500 mm Innenhöhe.</p> <p><b>Grundausstattung:</b> 1 Außentür mit Stahlzarge ca. 875 x 2000 mm, Profilzylinderschloß und beidseitiger Drückergarnitur, 1 Drehklippfenster 180 x 120 cm mit Isolierverglasung und Alu-Rolläden mit Diebstahlsicherung.</p> <p><b>Elektroinstallation:</b> 1 Ausschalter, 1 Steckdose, 1 Steckdose für E-Heizung (extra abgesichert), 2 Leuchtstofflampen 58 W.</p> <p><b>Einrichtung:</b> 1 Windfang als Vorraum mit Holztür, 2 Einzelbetten, 2 Metallkleiderschränke 1türig, 1 Tisch 120 x 60 cm, 2 Stapelstühle.</p>
	<p>Art.-Nr. 01.206.002 Maße: 6058 x 2438 x 2500 mm Innenhöhe.</p> <p><b>Grundausstattung:</b> 1 Außentür mit Stahlzarge ca. 875 x 2000 mm, Profilzylinderschloß und beidseitiger Drückergarnitur, 2 Drehklippfenster 180 x 120 cm mit Isolierverglasung und Alu-Rolläden mit Diebstahlsicherung.</p> <p><b>Elektroinstallation:</b> 1 Ausschalter, 1 Steckdose, 1 Steckdose für E-Heizung (extra abgesichert), 2 Leuchtstofflampen 58 W.</p> <p><b>Einrichtung:</b> 1 Windfang als Vorraum mit Holztür, 10 Stahlrohrstapelstühle, 2 Tische 60 x 120 cm.</p>
	<p>Art.-Nr. 01.306.009 Maße: 6058 x 2438 x 2500 mm Innenhöhe.</p> <p><b>Grundausstattung:</b> 1 Außentür mit Stahlzarge ca. 875 x 2000 mm, Profilzylinderschloß und beidseitiger Drückergarnitur, 2 Drehklippfenster 90 x 120 cm mit Isolierverglasung und Alu-Rolläden mit Diebstahlsicherung.</p> <p><b>Elektroinstallation:</b> 2 Ein/Ausschalter, 2 Steckdosen, 1 Steckdose für Heizung (extra abgesichert), 2 Leuchtstofflampen 58 W, 1 Deckenlampe.</p> <p><b>Einrichtung:</b> 1 Windfang als Vorraum mit Holztür, 4 Aktenrollschränke, 2 Schreibtische, 2 Bürodrehstühle.</p>
	<p>Art.-Nr. 02.306.003 Maße: 6058 x 2438 x 2500 mm Innenhöhe.</p> <p><b>Grundausstattung:</b> 1 Außentür ca. 875 x 2000 mm mit Stahlzarge, Profilzylinderschloß und beidseitiger Drückergarnitur, 2 Drehklippfenster 90 x 120 cm mit Isolierverglasung und Alu-Rolläden mit Diebstahlsicherung.</p> <p><b>Elektroinstallation:</b> 2 Ein/Ausschalter, 3 Steckdosen, 2 Steckdosen für E-Heizung (jeweils extra abgesichert), 2 Leuchtstofflampen 58 W.</p> <p><b>Einrichtung:</b> 1 schwerer PVC-Vorhang, 2 Holzzinnentüren mit WC-Verschluß, Trennwand 66 mm.</p> <p><b>Sanitärinstallation:</b> 2 Kunststoffduschen komplett, 5 Porzellan-Waschbecken mit Mischbatterie, 5 Spiegel, 5 PVC-Ablagen, 5 Seifenschalen, 5 Handtuchhalter, 2 Porzellan-Urinalbecken mit Spülung, 1 Schamwand, 2 WCs mit Spülkasten in WC-Kabine, 2 Klosettpapierhalter, 2 Kleiderhaken, 1 Warmwasserboiler 200 l, 2 Bodenabläufe, 1 Abwasserentlüftung, 1 Warmwasserrohrbelüftung, 1 Druckminderventil mit Manometer.</p>
	<p>Art.-Nr. 00.002.016 Maße: 6058 x 4886 x 2500 mm Innenhöhe.</p> <p><b>Grundausstattung:</b> 1 Außentür mit Stahlzarge ca. 875 x 2000 mm, Profilzylinderschloß und beidseitiger Drückergarnitur, 2 Drehklippfenster 180 x 120 cm mit Isolierverglasung und Alu-Rolläden mit Diebstahlsicherung, 1 Kunststoff-Sanitärfenster 60 x 40 cm mit Sicherheitsglas, Kopplungsmaterial.</p> <p><b>Elektroinstallation:</b> 2 Ein/Ausschalter, 2 Schalter/Steckdosenkombinationen, 2 Steckdosen, 3 Steckdosen für Heizung (extra abgesichert), 4 Leuchtstofflampen 58 W, 2 Deckenlampen, 1 elektrische Verbindung.</p> <p><b>Einrichtung:</b> 2 Holzzinnentüren mit PZ-Schloß, 1 Holzzinnentür mit WC-Verschluß.</p> <p><b>Sanitärinstallation:</b> 1 Porzellan-Waschbecken mit Kaltwasserhahn, 1 Spiegel, 1 PVC-Ablage, 1 Seifenschale, 1 Handtuchhalter, 1 WC mit Spülkasten, 1 Abwasserentlüftung, 1 Kaltwasserentlüftung, 1 Druckminderventil mit Manometer.</p>

Günstige Preise und Finanzierungsmöglichkeiten nach KNAUSS-Maß verhelfen Ihnen schnell und problemlos zu Ihren Kombi-Kabinen 100 und 150.

Dem Fortschritt ein Zuhause'

**KNAUSS**